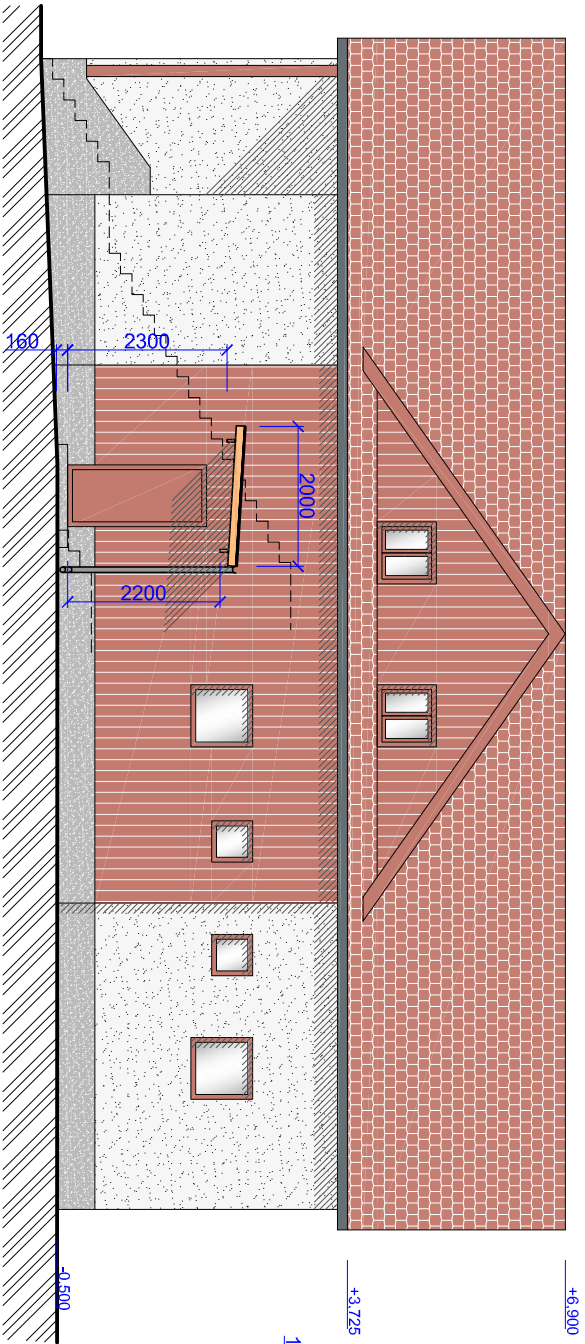
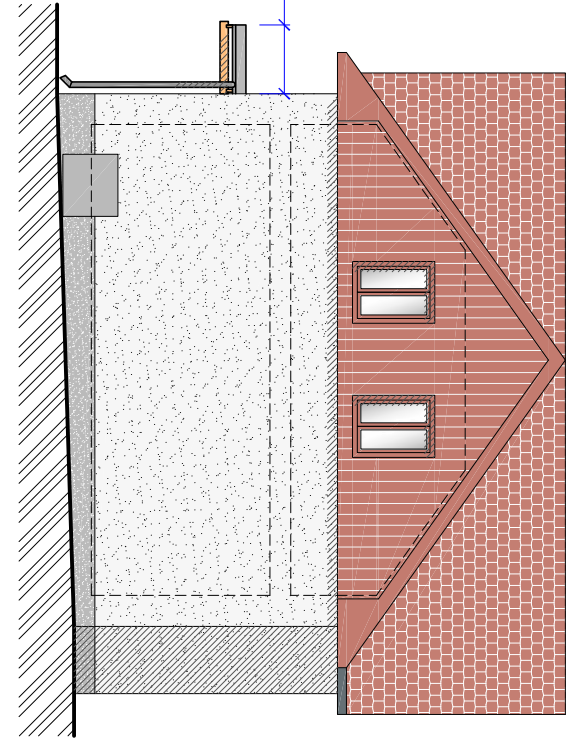


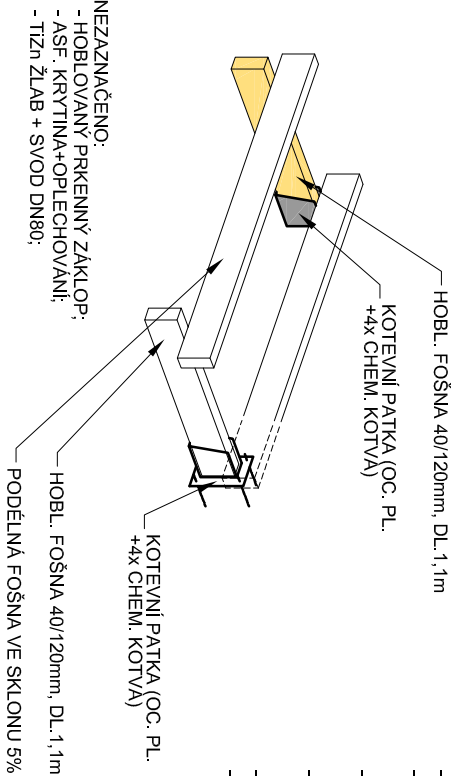
SEVERNÍ POHLED



ZÁPADNÍ POHLED



AXONOMETRIE NOSNÉ KONSTRUKCE



POPIS

- PULTOVÁ STRÍŠKA ROZMĚRU 2x1m;
- JEDNOSTRANNÝ BOČNÍ SPÁD 5%;
- ODTOK VODY DO ŽLABU + SVODU (VYÚSTĚNÍ NA DLAŽBU);
- NOSNÁ K-CE DŘEVĚNÁ, HOBLOVANÁ, ODSTIN SHODNÝ S OSTATNÍMI DŘEV. PRVKY NA OBJEKTU;
- KOTVENÍ DŘEVĚNÉHO RÁMU KONSTRUKČNÍMI VRUTY DO PŘEDVRTANÝCH OTVORŮ;
- KE ZDIVU KOTVENO PŘES OC. PATNÍ KAPSY (OC. PLECH TL.5mm, 1x ZÁKLADNÍ NÁTĚR, 2x KRYCÍ) A 4ks CHEM. KOTEV KAŽDÁ;
- ŽLAB, SVOD A OPLECHOVÁNÍ STRÍŠKY - TÍZN, TL. 0,8mm;
- OPLECHOVÁNÍ PROVĚST VČ. STRANY PŘILÉHAJÍCÍ K FASÁDĚ BUDOVY;

ČÁST PD	DODATEK č.1 - STRÍŠKA NAD VSTUPEM
---------	-----------------------------------

STAVEBNÍK	Obec Krásná
NÁZEV STAVBY	Krásná 287, 739 04 Pražmo
MÍSTO STAVBY	Oprava podkrovní objektu č.p. 325
	p.č. 1082/44 a st. 915, k.ú. Krásná p. L.H.

ZODPOVĚDNÝ PROJEKTANT	PROJEKTANT/VYPRACOVAL
JAN MÜLLER	JAN MÜLLER

STUPEŇ PD	PDPS	MĚŘÍTKO	---
DATUM			04 / 2021
DOKUMENT			ČÍSLO
STRÍŠKA NAD VSTUPEM			APP 1